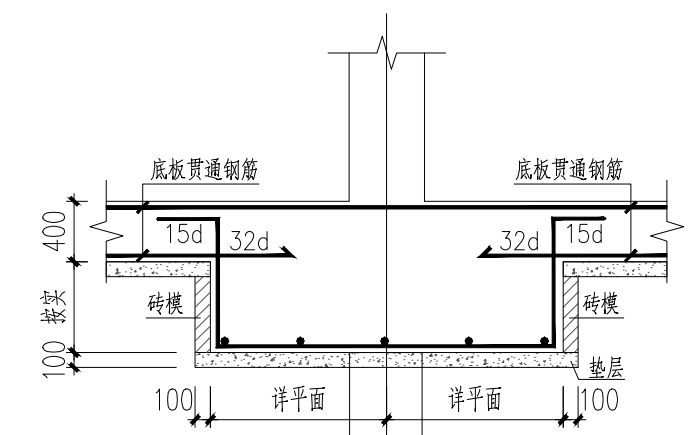


## 基础平面布置图

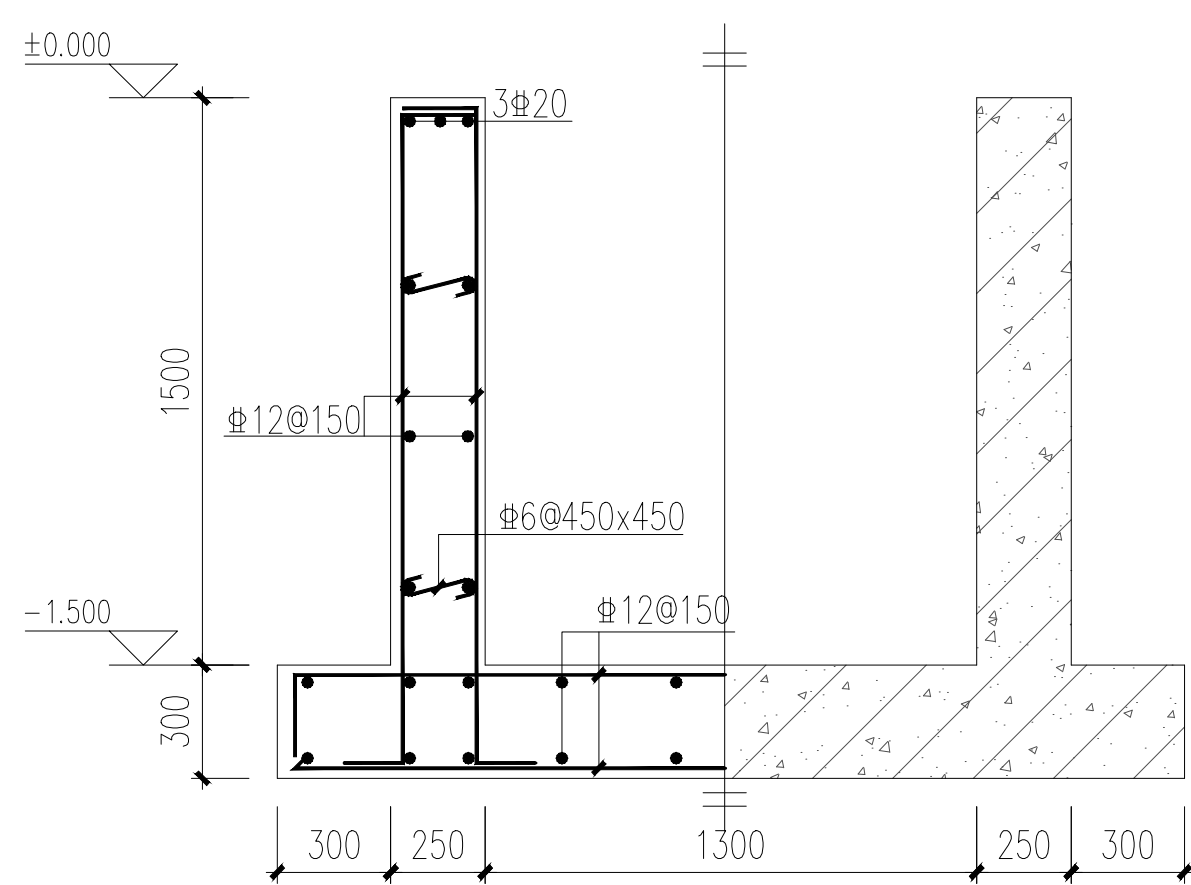
1: 150

说明:1.本工程使用5000高强度混凝土抗压管桩,共217根。  
2.本工程承台设计为大挖型。  
3.本工程±0.000=-13.900m(绝对标高)。  
4.图中所示标高均为承台面标高。  
5.集水坑尺寸和平面位置以建筑图为准,图中所示孔点标高均为持力层面绝对标高示数,如ZK10 3.57 图中示标。  
6.未注明承台面标高为-1.500m,承台混凝土标号C35。



底板与承台交界处连接大样一

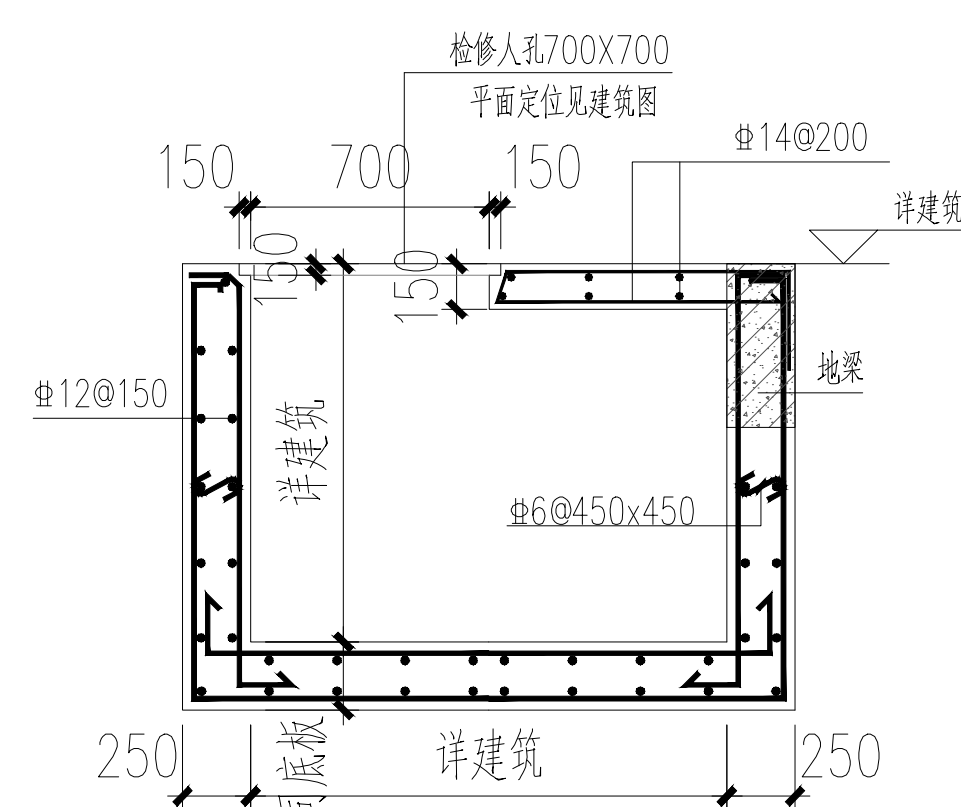
注:1.当独立基础长度小于60d时,钢筋贯通,不断开。  
仅用于地下室油部分。



1-1剖面大样

**1 : 30**

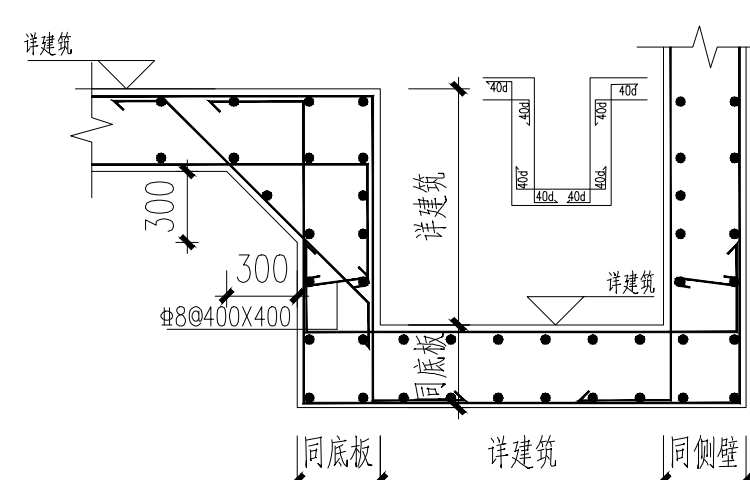
### 1-1剖面大样



### 集水井大样图

**1 : 30**

1. 塑料混凝土抹面等级为P6, 塑板外侧(室外)钢筋保护层为50mm  
3. 注意池壁要求加抗裂贴, 注意池壁养护, 具体要求详述说明。  
3. 墙面板混凝土强度等级为C35; 钢筋强度: HRB400(Φ)。  
4. 未注明钢筋均为Φ14@150



### 吸水坑配筋大样

(主法網創始人) 松浦子創始